

Popis produktu

Baňkování Vám pomůže k okamžité úlevě od všech typů bolestí těla. Hlavně proti bolestem zad a páteře, uvolňuje také ztuhlé svalstvo a krční páteř, stimuluje krevní oběh, zbavuje tělo celulitidy. Uvádí se také, že baňkování má příznivý vliv na detoxikaci organismu a pozitivně působí při migréně a bolestech hlavy.



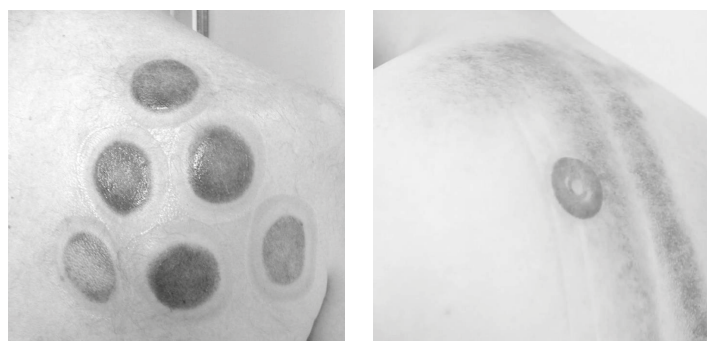
Princip fungování produktu

Tento přístroj představuje novou technologii baňkování, která je bezpečnější, účinnější a snadnější k používání. Přístroj vysaje vzduch a díky vzniklému podtlaku je různě velký objem kůže a podkoží nasán do přístroje. Tímto podtlakem se vytahují škodliviny na povrch těla a dochází k jejich vyloučení. Baňkování otevírá kožní póry a tak umožňuje eliminaci škodlivin.

Upozornění před prvním použitím:

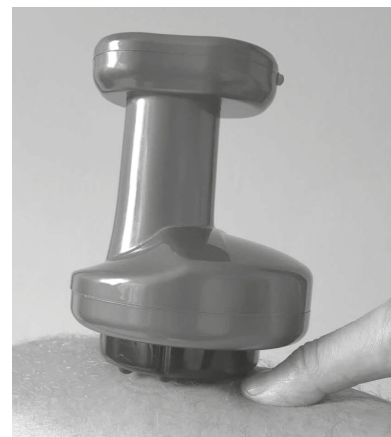
- Přístroj využívá sílu podtlaku, který stimuluje kůži. Toto mechanické dráždění kůže vytváří modřiny a změnu barvy kůže. Zlepšuje se mikrocirkulace, navyšují se červené krvinky. Jedná se o normální a přirozený stav techniky baňkování.

Ukázka jak vypadá kůže po aplikaci baňkovače.



Modřiny způsobené baňkovou terapií

- Odstranění přístroje se provádí tak, že palcem zajedeme pod přístroj, tím se zpátky nasaje vzduch a přístroj se uvolní od pokožky.
- Ze začátku použijte minimální sílu přísavu na stupeň číslo 1. Vyšší stupeň přidávejte postupně až při dalších procedurách, aby si kůže mohla lépe zvyknout.
- Před použitím přístroje je nutné vložit filtr do otvoru k tomu určeném. To zabrání vniknutí masážního oleje do přístroje. Vyjměte filtr po každém použití přístroje, neboť filtr se na vzduchu usuší a může být znova použit. k vytáhnutí filtru slouží přiložená pinzeta. Balení obsahuje také další náhradní filtry.



Účinky baňkování

- Uvolňuje ztuhlé svalstvo, zničí svalové spazmy
- Rozproudí lymfatický systém
- Odstraňuje celulitidu
- Odstraňuje bolesti svalů, kloubů, krční, hrudní a bederní páteře
- Detoxikuje organismus
- Odstraňuje bolesti hlavy a migrénu
- Zrychluje se metabolismus v kůži, zlepšuje se činnost potních a mazových žláz, zvyšuje se přísun živin ke tkáním
- Podpora regenerace kůže a zvýšení její odolnosti vůči různým škodlivinám
- Pod tlakem se stimuluje krevní a lymfatický oběh
- U kloubů bylo pozorováno zvýšení sekrece synoviální tekutiny, baňkování odstraňuje spazmy v okolí postiženého kloubu
- Stimulace vnitřních orgánů zvyšuje peristaltiku, zlepšuje trávení a vstřebávání živin
- Stimulace nervových zakončení
- Tkáň se prohřeje a prokrví a dochází k uvolňování stuhnutých svalů a trigger pointů což má za následek vymizení myofasciální bolesti
- Dochází k nabuzení imunitního systému
- V oblasti šíje můžeme pozitivně ovlivňovat bolesti hlavy, oddálit nástup migrény
- V oblasti hrudní páteře se pozitivně ovlivňuje suchý kašel, zánět průdušek, astma, horečka, spouští se pocení při nachlazení
- V oblasti beder můžeme pozitivně působit na bolesti

Indikace

- Bolesti svalů, kloubů
- Funkční problémy pohybového systému, bolesti zad, šíje
- Při kloubních a svalových zraněních
- Bolesti hlavy a migréna
- Revmatické potíže
- Posílení imunit
- Artróza
- Bronchitida, zápal plic, astma
- Zánět meziobratlových plotének, radikulitida
- Neuralgie
- Celulitida
- Při některých vnitřních onemocněních

Čemu musíte věnovat pozornost, než začnete přístroj používat

Nepoužívejte tento přístroj, pokud máte tyto kontraindikace!

- Dokud nezmizí známky podtlaku z poslední aplikace, což může trvat několik dní až týdnů
- U všech krvácivých stavů
- Poškozená kůže
- Během těhotenství a nebo menstruace
- Smyslové orgány

- Infarkt myokardu
- Pacienti, kteří se léčí warfarinem či jiným antikoagulancii
- Nebaňkovat když jsou křečové žíly, varixy
- U všech druhů maligních tumorů
- Poúrazové stavy, zlomeniny
- Těžké otoky, srdeční onemocnění, srdeční selhání
- Těžké jaterní onemocnění, zvláště cirhoza, ascites
- Tuberkulóza, nádorové onemocnění
- Nebaňkovat v opilosti, při nadměrné únavě, hladu, ani bezprostředně po jídle
- U psychických poruch
- Horečnaté stavy, zánětlivé stavy
- Akutní trombózy a tromboflebitidy
- Rozsáhlé gangrény, hemofilie
- Aneurysma v oblasti ošetřované končetiny
- Lokální hnisavé infekce
- Při užívání léků ředících krev např. Warfarin, nebo užívání ATB
- Poruchy krevní srážlivosti a tenké vlasečnice,
- Puchýře a ostatní kožní potíže, jako jsou ekzémy, alergie, bradavice, plísně a mateřská znaménka

Lokální kontraindikace

- Pupek
- Furunkly
- Bradavky a genitálie
- Nepřikládejte přístroj na obratle a kosti

Pokud si nejste jistí zdravotním stavem, konzultujte aplikaci přístroje s vaším lékařem.

Bezpečné používání

Abyste předešli riziku poruchy, zranění, požáru a poškození zařízení nebo majetku, dodržujte prosím následující bezpečnostní opatření.

1. Tento produkt má vestavěnou baterii. Nevhazujte tento výrobek do ohně ani jej nevystavujte slunci, jinak by mohlo dojít k explozi baterie.
2. Nepoužívejte tento výrobek během nabíjení.
3. Neupravujte ani neupravujte tento produkt sami.
4. Neumísťujte nabíjecí zařízení a přístroj do vlhkého prostředí nebo do vody.
5. Neumísťujte tento výrobek tam, kde mohou dosáhnout děti a kojenci.
6. Zabraňte pádu nebo nárazu/šoku produktu.
7. Nepoužívejte tento přípravek při koupání nebo koupání v horkých pramenech.
8. Dodržujte kontraindikace použití přístroje. Pokud si nejste jistí vaším zdravotním stavem, konzultujte použití přístroje s vaším lékařem.
9. K čištění tohoto produktu nepoužívejte ředidlo na barvy, benzen, ani jiné chemikálie, ale pouze otřete vodou a hadříkem.

Čištění a údržba

1. Nevkládejte ani nepouštějte výrobek do jiných kapalin ani do nich.
2. Se zařízením je třeba zacházet opatrně a skladovat jej na suchém místě.
3. Nemíchejte s toxickými, žíravými, hořlavými a výbušnými materiály.
4. Vyjměte filtr po každém použití přístroje, neboť filtr se na vzduchu usuší a může být znova použit viz. Upozornění před prvním použitím.
5. Po použití stroj udržujte čistý, hadříkem či ubrouskem otřete od olejčku.

Používání

1. Před použitím se ujistěte, že je přístroj plně nabitý.
2. Natřete pokožku masážním olejíčkem. Před baňkováním je potřeba kůži promastit, aby přístroj mohl plynule nasávat. Pokud danou oblast nenamažete olejíčkem, bude baňkování velmi bolestivé!
3. Stiskněte tlačítko zapnutí pro spuštění přístroje a nastavte si následující:
Čas - jak dlouho chcete, aby přístroj pracoval 5,10,15,20,25,30 minut
Tlak - zvolíte stupeň 1 až 9.
Hřejivost - zvolíte stupeň 1 až 9.
4. Na začátku používání zvolte nejslabší sílu přísavu, času a hřejivosti, aby si vaše pokožka na používání zvykla.
5. Po použití přístroj očistěte hadříkem či ubrouskem od olejíčku. Zařízení má přednastavenou funkci automatického vypnutí po 10 minutách, aby se zabránilo ochraně proti přehřátí.

Techniky používání

Krk: přikládejte na svaly vedle páteře

Záda: přikládejte na svaly v oblasti bederní, hrudní a krční páteře.
Nikdy nepřikládejte baňkovač přímo na obratle, ale těsně vedle páteře.

Dolní končetiny: přikládejte na svaly na lýtku a stehnu

Koleno: přikládejte na svaly okolo kolene

Hýždě: přikládejte bodově na celé hýždě

Horní končetiny: přikládejte na svaly na předloktí a paži

Ramenní kloub: přikládejte na svaly okolo ramenního kloubu

Břicho: přikládejte na svaly na břicho, nikoli však na jizvu pupeční (pupík)

Často kladené otázky

1. Je normální, že po aplikaci se mi změní barva kůže?

Ano, po aplikaci přístroje vaše kůže změní barvu. Zbarvení kůže se nejčastěji projevuje v těchto barvách: červená, fialová, zelená, šedá.

2. Má aplikace bolet?

Pokud vás aplikace bolí, nastavte sílu podtlaku na nejmenší stupeň 1.

Pokud vás stále bolí přejezdění s přístrojem, tak nepokračujte v pohybování přístroje a pouze přiložte přístroj na konkrétní místa a nechte působit bodově.

3. Je normální, že výrobek během práce náhle přestane pracovat?

Výrobek je nastaven na maximální čas provozu 20 minut. Po 20 minutách automaticky ukončí provoz. Nedoporučujeme přístroj používat déle než 20 minut.

Parametry

Produktové číslo	DS-1880
Výdrž baterie	Kolem 90 minut
Vstupní parametry	DC 5V
Provozní napětí	3,7V
Výkon	8W
Napájecí čas	1,5 až 2 hodiny